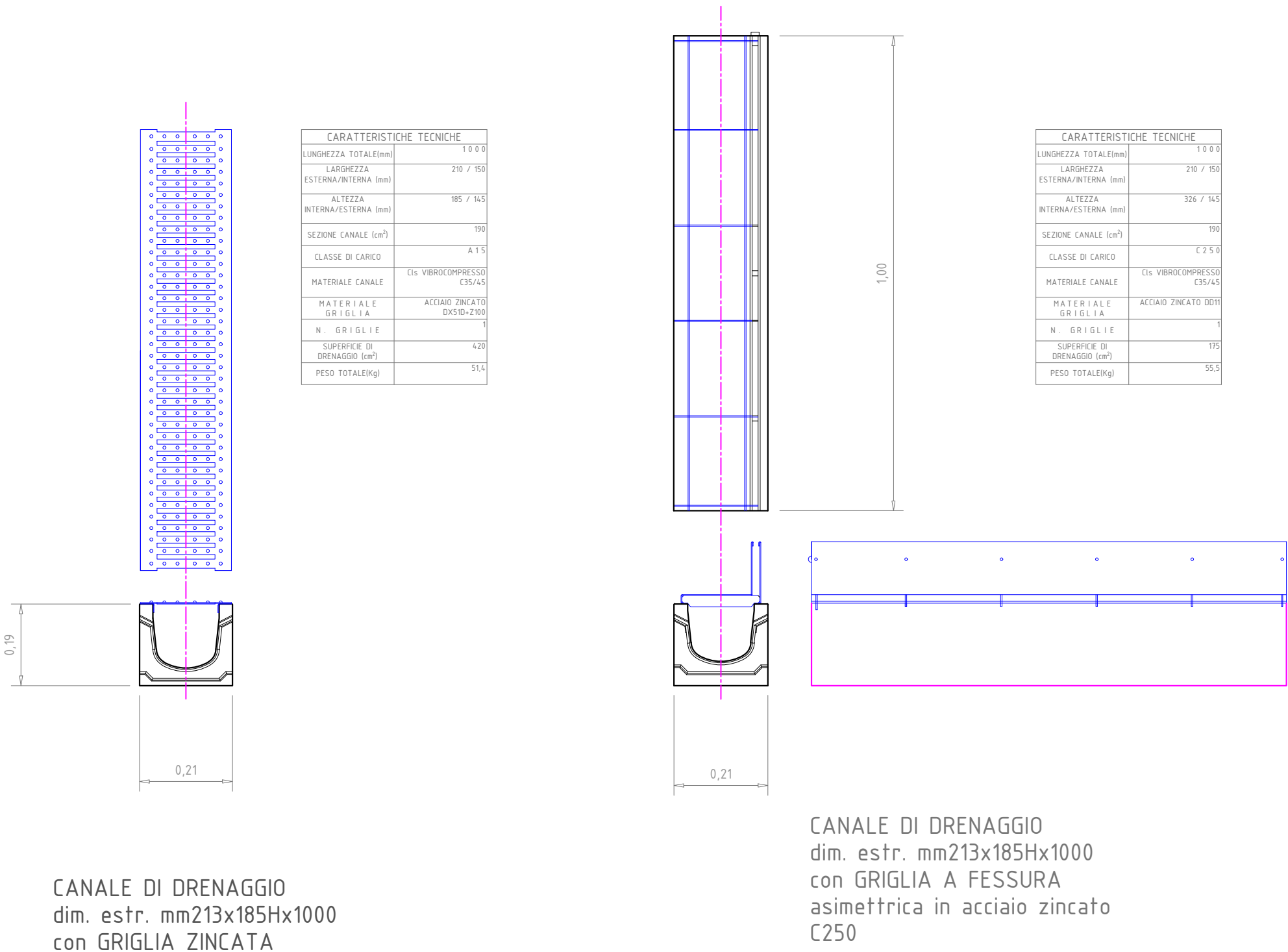
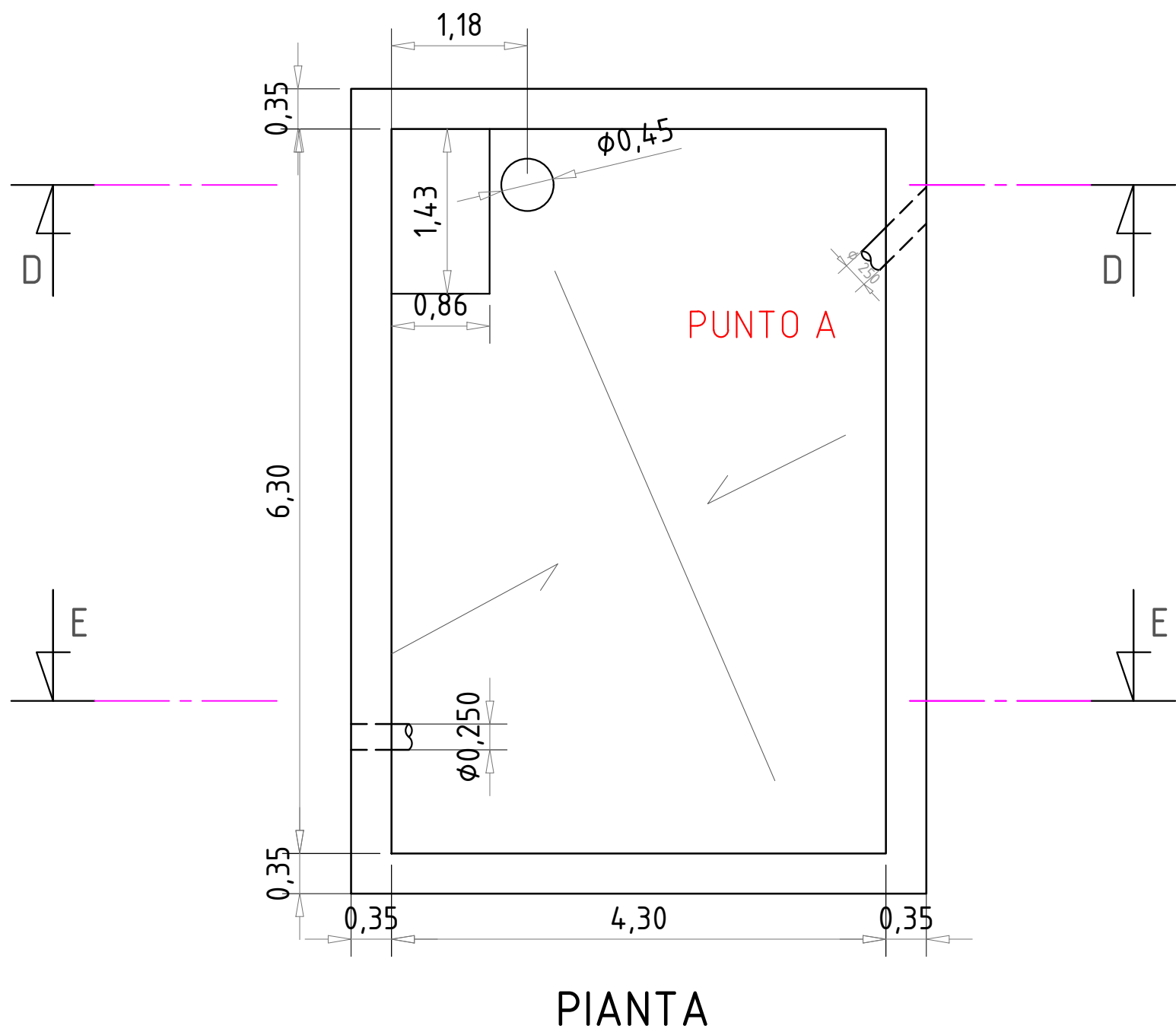
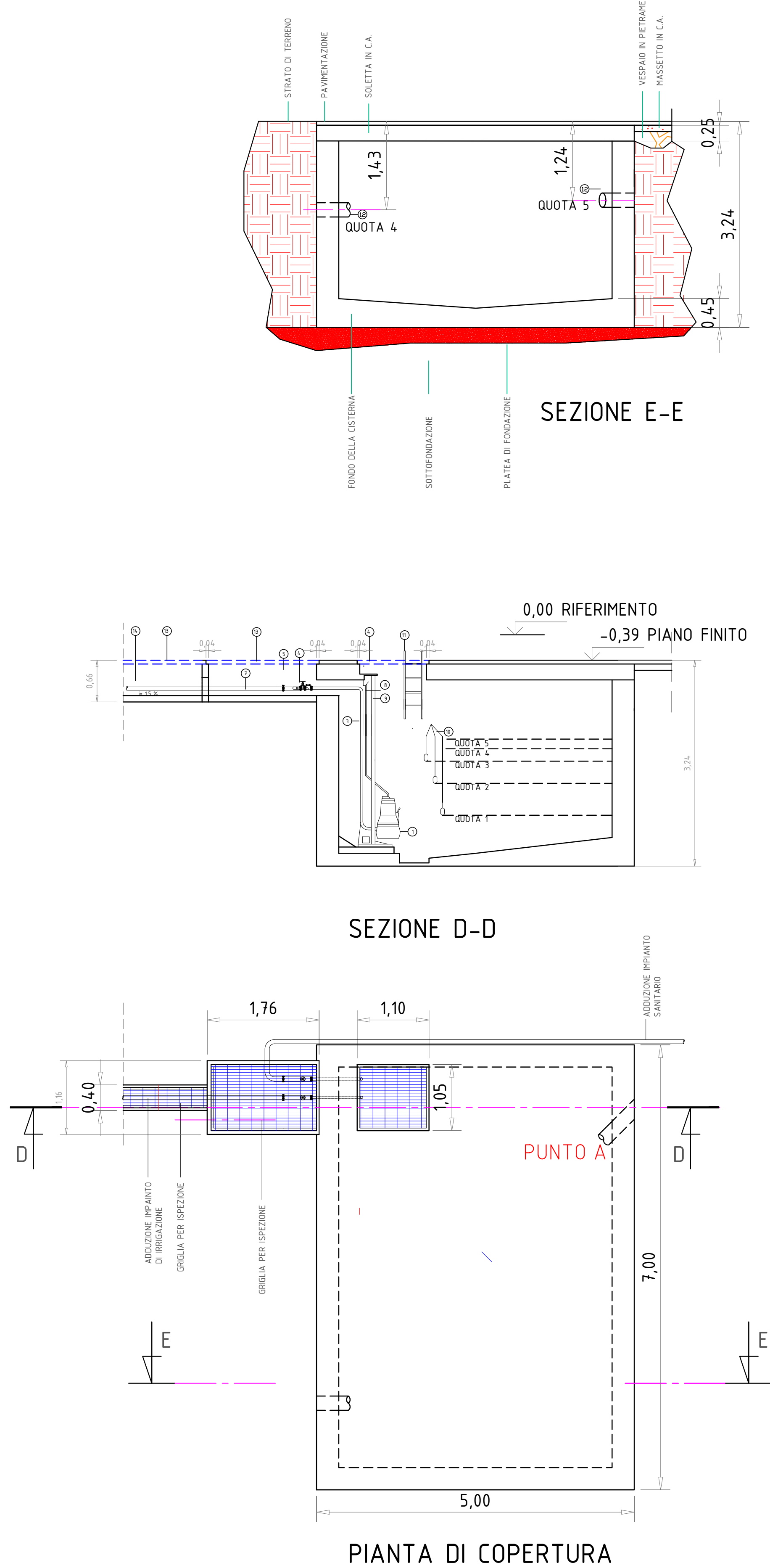


LEGENDA

- 1 Elettropompa sommergibile (quantita' N.2)
 - 2 Piede di accoppiamento
 - 3 Tubazione di mandata
 - 4 Valvola di ritegno a palla
 - 5 Valvola a saracinesca
 - 6 Linea elettrica al quadro di comando
 - 8 Catena di estrazione pompa
 - 9 Tubo guida
 - 10 Interruttori di livello
 - 11 Scala per ispezione pozzetto
 - 12 Tubazione di adduzione
 - 13 Griglie di ispezione
 - 14 Canale per alloggiamento tubazione acque bianche
- QUOTA 1 - LIVELLO MINIMO FUNZIONAMENTO POMPA SOMMERSA
- QUOTA 2 - LIVELLO ASSICURATO DALL'AQP
- QUOTA 3 - LIVELLO DI FUNZIONAMENTO POMPA ACQUA FREATICA
- QUOTA 4 - LIVELLO IMMISSIONE ACQUA PIOVANA ZONA SUD
- QUOTA 5 - LIVELLO IMMISSIONE ACQUA PIOVANA ZONA NORD



RAP. 1:10



FONDAZIONE OPERE LAICHE PALATINE

Fondazione di diritto privato - DPR 29.10.2010 n. 263

Presidente Dott. Michele Virgilio

ACQUAVIVA DELLE FONTI (BARI)

EX RICOVERO DI MENDICITÀ UMBERTO 1°

Edificio tutelato ai sensi dell'art. 10 del D.Lgs 42/2004

Proprietà FONDAZIONE OPERE LAICHE PALATINE

PROGETTO DI POLO PLURIFUNZIONALE INTERGENERAZIONALE

Progetto architettonico

Dott. Ing. A. Bruno
Dott. Arch. G. Fraccascia

Consulenza impiantistica
Consulenza geologica
Consulenza archeologica
Consulenza conservazione
apparati decorativi

Per. Ind. Biagio Montesano
Dott. Geol. Vincenzo Casucci
Dott. Archeologo Lorella Lamanna
Restauri del Sole

RESPONSABILE DEL PROCEDIMENTO Dott. Ing. G. Didonna

PROGETTO
IMPIANTI ESTERNI
SISTEMA DI CONVOGLIAMENTO ACQUE METEORICHE
DETT. GRATA AD ASOLA - DETT. GRATA CON GRIGLIA
RAPP. VARI

IAM.04